



**WEIGL**  
CONTROL



由 WEIGL  CONTROL / 威阁  控制提供支持



由 Hofmann-Figuren 创建  
德国



EDUCATION AND INNOVATION PROGRAMS/ 教育和创新项目  
由 Garner Holt Productions  
城市科技/娱乐技术公司, 卡内基·梅隆大学和 Give Kids the World 倾力创建  
美国

# BE IN CONTROL

/ 一切尽在掌控



THOMAS KENNYWOOD/ 托马斯·肯尼伍德游乐园  
由 Garner Holt Productions 创建  
美国宾州匹兹堡



FUN BEACH FOUNTAIN/ 趣味沙滩喷泉  
由 Speedvision 创建  
荷兰 PANHEEL

# WEIGL

## CONTROL



/ 威阁  控制

UNHEIMLICHES TAL/ UNCANNY VALLEY - MÜNCHNER KAMMERSPIELE/ 恐怖谷 - 慕尼黑木偶剧场

Rimini Protokoll (Stefan Kaegi) 及 Thomas Melle 作品

仿真木偶由 Chris Creatures Filmeffects 创作

硅胶头由 Tommy Opatz 创作

德国 慕尼黑





# PROCOMMANDER<sup>®</sup> SERIES

/ 威阁司令™ 系列

FIGURES CREATED FOR MOTIONGATE/ 为 MOTIONGATE 电影主题公园创作的人物  
由 LifeFormations (美国) 创作  
阿联酋 迪拜

# PROCOMMANDER® ES / 威阁司令™ ES

## 基本表演控制



ProCommander®/ 威阁司令™ 系列采取灵活的架构，专用于同步音频，视频，互动和动作控制的固态回放。

ProCommander®/ 威阁司令™ ES 配置 ProCommander®/ 威阁司令™ 3 的所有逻辑功能，可提供必要控制，适用于需要较少分立输入，输出或串行设备的应用场景。



## 突出特点

- 8x 数字输入和 8x 数字/PWM 输出
- DMX-512 输出
- 高功率 D 类放大器
- 立体声音频

# ProCOMMANDER® 3 / 威阁司令™ 3

## 全面表演控制



ProCommander®/ 威阁司令™ 3 现在增添了存储器, 提高了表演控制能力. DMX 合并, 实时时钟调度及电池备份, 3x 串行端口和放大音频构成核心控制器, 精心构建, 用于各种表演回放场景, 并满足日常的可靠性需求.

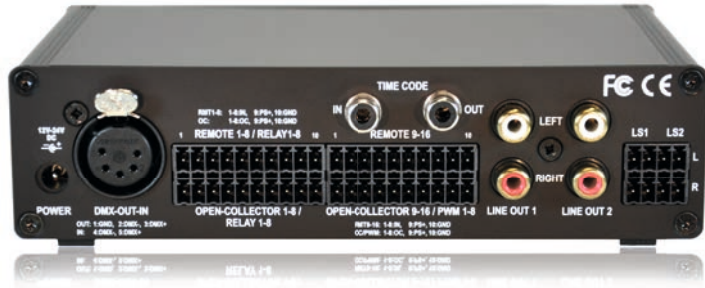


## 突出特点

- 16x 数字输入和输出
- DMX-512 输入和输出
- 8x 模拟输入和 4x 模拟输出
- 高功率 D 类放大器
- 实时时钟
- 3x RS-232 & 1x RS-485 串行端口

# ProCommander® PHX 2 / 威阁司令™ PHX 2

配备 SMPTE 同步和立体声分层功能



ProCommander®/ 威阁司令™ PHX 2 增强了 ProCommander®/ 威阁司令™ 3 的媒体和同步能力，具有音频混合能力，分层回放和 SMPTE 同步功能。该全功能控制器内置放大功能，可提供 4 通道的同步回放，或基本立体声复调。

## 突出特点

- 复调音频分层
- 双区支持
- 8x 模拟输入
- 高功率 D 类放大器
- SMPTE 输入和输出
- R实时时钟和调度器
- 2x 立体声输出

# ProCOMMANDER® LTC / 威阁司令™ LTC

配备高清数字媒体播放器



ProCommander®/ 威阁司令™ LTCD 将 ProCommander®/ 威阁司令™ 3 和高清视频播放器的功能集成到单个机架单元中, 为 ProCommander®/ 威阁司令™ 系列增添集成的视频回放功能. 仅需一个机架单元, 就可以满足从视频展台到小剧场需要的所有功能.

## 突出特点

- 高清 1080p 视频
- 16x 数字输入和 8x 数字输出
- 8x 模拟输入
- SMPTE 输入和输出
- 麦克风输入



# ProCommander® LX 2 / 威阁司令™ LX 2

配备 16 声道平衡音频



ProCommander®/ 威阁司令™ LX 2 是一款多场景, 多声道回放控制器. 该设备最多可支持 16 个声道的同步回放或 8 个独立的立体声区域, 可通过 SMPTE 支持大型剧院演出或整个博物馆独立分区回放.

## 突出特点

- 16x TRS 平衡音频输出或 8x 立体声输出
- 多区域支持
- SMPTE 输入和输出
- 实时时钟



# PROCOMMANDER® X SERIES

/ 威阁司令™ X 系列

FLYROSAURS/飞龙  
由幻想工厂创造  
奥地利 施特拉斯瓦兴

# PROCOMMANDER® AX / 威阁司令™ AX

具有双以太网和 Wi-Fi 功能



ProCommander®/ 威阁司令™ AX 代表着我们的下一代 ProCommander®/ 威阁司令™ X 系列控制器。

ProCommander®/ 威阁司令™ AX 是有史以来最先进的微型动画控制器, 几乎适合任何游乐设施. 先进的网络功能, 将独立的动作控制网络与基础演出控制系统合为一体。



## 突出特点

- 复调音频分层
- 高功率 D 类放大器
- 图形显示器
- Wi-Fi
- CAN 和 RS-485 接口
- 无压缩的 .wav 格式
- 2x 以太网

# ProCommander® HX / 威阁司令™ HX

配备 8 个高功率 D 类放大器



ProCommander®/ 威阁司令™HX 拓展了 ProCommander®/ 威阁司令™ AX 的主要功能, 增添 8 个未压缩的复调 DSP 控制声道. 灵活的监视器输出, 可以选择LFE 效果和下混声道, 以及用于同步外部组件的 SMPTE 输入/输出. 麦克风和线路级输入可用于呼叫, 配音和背景音乐功能.

## 突出特点

- 图形显示器
- 8x 高功率 D 类放大器
- 多区域支持
- 16x 数字/PWM 输出 PNP 或 NPN
- 2x 以太网
- SMPTE 输入/输出
- 光输出
- CAN, RS-485 半双工/全双工



# ProCOMMANDER® VX / 威阁司令™ VX

配备 4K 或高清数字媒体播放器



ProCommander®/ 威阁司令™ VX 将 ProCommander®/ 威阁司令™ AX 的所有功能与 4K 或双高清 1080p 视频播放器集成在一个的机架单元中. 其他拓展功能包括线路输入, 双麦克风输入, 闭环模拟和数字动作控制等.

## 突出特点

- 图形显示器
- 16x 数字/PWM 输出 PNP 或 NPN
- 2x 麦克风输入
- 4x 高功率 D 类放大器
- 4K 或 双高清 1080p



NUGGET MINE

HIGH SCORE			
5400			
CAR 8	1300	2100	3000
CAR 7	2000	900	2100
CAR 6	2000	900	1900
CAR 5	1900	2200	2700
CAR 4	1800	3000	2600
CAR 3	1700	1300	2200
CAR 2	2700	2100	1900
CAR 1	1900	2700	1600

# PRISM TAG™ SYSTEM

/ 棱镜交互™ 系统

SHERIFF'S SHOWDOWN - DRAYTON MANOR THEME PARK / 警长对决 - 德雷顿庄园主题公园

由 Being Creative 公司创建

英国, 塔姆沃思

# PRISM TAG™ SYSTEM / 棱镜交互™ 系统

## 交互式定位系统

**PrismTag™/ 棱镜交互™ 系统**是一个交互式目标定位和评分系统,通过 **ProCommander®/ 威阁司令™** 和 **Pro I/O™** 系列实现实时互动.

每个 **PrismTag™/ 棱镜交互™ Target** 配置八个 RGB LED, 可通过游戏逻辑或时间线编排进行控制.

标准 CAT6 配线允许每个 ProCommander®/ 威阁司令™ 配置最多 48 个 RGB **PrismTag™/ 棱镜交互™ Target**.

**PrismTag™/ 棱镜交互™ Wand** 配置可选的音频模块和激光;可根据要求定制外壳.

**PrismTag™/ 棱镜交互™ 评分显示器**显示当前玩家的分数, **PrismTag™/ 棱镜交互™ 扇形显示器**可在计分站显示最高分.

**PrismTag™/ 棱镜交互™ 评分系统** web 界面用于设置媒体和配置选项,并包括备份功能.



### 突出特点

- 8x RGB LED 颜色变化
- 红外传感器
- 4x 数字输出, 最大 500mA/24V
- 菊花链高达 48 个 RGB 目标
- 机载音频发射器
- 可选激光选项 (PrismTag™/ 棱镜交互™ Wand)
- 电池管理 (PrismTag™/ 棱镜交互™ Wand)





# PRO I/O™ SERIES / PRO I/O™ 系列

FRIZZLE CHICKEN - FARMHOUSE CAFE/ 卷毛鸡 - 农场咖啡馆

由 Axtell Expressions 创建

美国



# PRO I/O™ SERIES /PRO I/O™ 系列

10 种型号可供选择

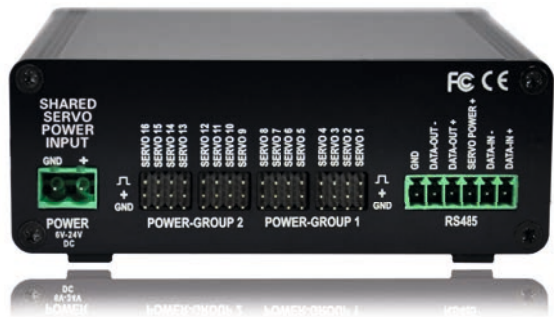


- **Digital 32 NPN:** 32x 数字 NPN 输出
- **DB37 NPN:** 32x 数字 NPN 输出
- **Digital 32 PNP:** 32x 数字 PNP 输出
- **Analog 8:** 8x 高功率模拟输出
- **Analog +/-10V:** 8x +/- 10 伏模拟输出
- **DMX 512:** 512x 通道 DMX 输出
- **Relay 8:** 8x 48V/3A 开关负载继电器输出
- **Servo 16:** 16x R/C 伺服输出, 全双工 RS-485, 带可选电机驱动器
- **Remote 16:** 16x 数字输入
- **CAN 16:** 2x CAN 输出

**Pro I/O™** 设备提供多种选项, 小巧, 互联, 满足您不断扩展的安装要求. 使用我们熟悉的任何 MacOS, PC 和 iOS 软件工具, 就可以通过标准控制通道发送位置命令. 其他参数可以利用我们的 ASCII 脚本语言, 控制 **Pro I/O™** 模块的本地和外部功能.

# PRO I/O™ SERVO & CAN 16

## 数字伺服电机控制



ProCommander®/ 威阁司令™ 控制器可连接多达 16 台电机, 亦可通过 Pro I/O™ CAN, Pro I/O™ Servo 等, 扩展至 32x16 台. 无论选择何种输出协议和电机驱动器, Weigl 均可通过其独特的便携式动画系统管理动画编排和动作控制参数, 即使电机驱动装置已经淘汰了很久, 仍可重新改变其数据及用途.

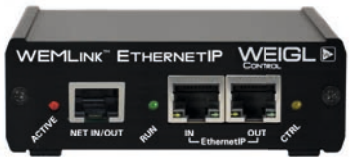
需要替换流体动力电机驱动的人物形象? 现有的模拟数据均可导入, 缩放和映射到新的电动马达驱动器, 所有这些均不会丢失数据, 亦不需要完全重新编排.

## WEMLINK™ ETHERCAT



WEMLink™ 模块\*\* 允许在 EtherCAT 或 EthernetIP 系统和所有 ProCommander®/ 威阁司令™ 控制器之间轻松交换动态分析数据和自动化过程控制信息。

## WEMLINK™ ETHERNETIP



本机与 PLC, 电机驱动器等进行对话, 或简单地向上游发送显示回放数据, 由第三方运动控制处理器进行处理。

\*\* 根据所选组件不同, 可能存在一些特定的限制和调整, 具体取决于应用。

## RACK & DIN RAIL MOUNT / 机架和 DIN 导轨支架

这些安装选项确保您能够在现场安装 ProCommander®/ 威阁司令™ 和 Pro I/O™ 硬件, 而无需对硬件本身进行物理变更. 可提供 19" 机架支架和行业标准 DIN 导轨支架。



## MOTION DETECTOR WEMC-KEY232 / 运动探测器

我们设计的这些组件均采用标准行业协议, 系对自身硬件的补充, 亦可完全独立使用。



# PLAYBACK CONTROL

**WeiglControl/ 威阁** 支持多种跨平台选项, 用于表演编程和回放控制.

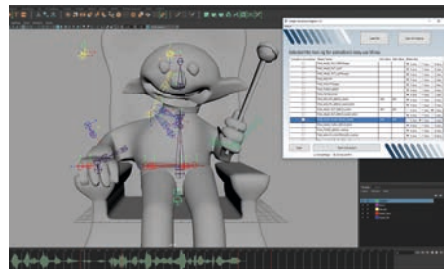


**Weigl Hardware Configurator** 是 PC 和 MacOS 平台上所有 Weigl 硬件的指挥中心.



**Weigl Mobile Commander** 提供简单实用的拖放界面, 创建个性化的 Weigl 硬件用户体验, 用于测试和实现产品.

**WeiglControl/ 威阁** 很荣幸能够与世界各地的教育和创新项目合作, 包括 **Garner Holt Productions** - 想象力教育, 和 **Carnegie Mellon - Give Kids the World Village/Miracle Workshop**. 无论是否使用 **Showforge™** 和我们独特的平视编排能力, 或 3D 预可视化, 和导出到 **ConductorPro** 的小学生; WeiglControl/ 威阁 都很荣幸通过我们的硬件和软件产品吸纳学习和创造力.





# TIMELINE BASED SOFTWARE

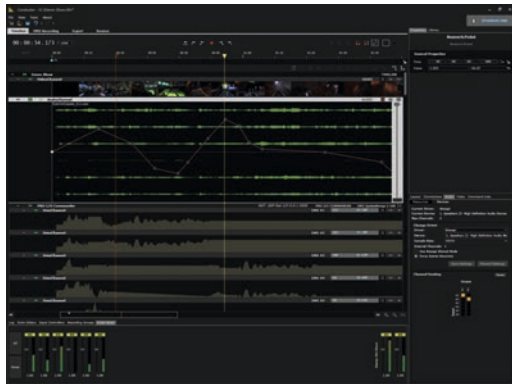


**Showforge™** 专为 MacOS 和主题娱乐设施打造, 将 MacOS 的媒体 workflow 优势与 WeiglControl/ 威阁 硬件的即插即用特性完美结合. 在

编排表演时, 使用实时模式, 提供整个角色或游乐设施的“平视”可视性, 或者使用传统的时间线编辑器, 按音轨或声道组进行精确的时间调整



**Conductor** 是一个基于时间线的表演编排软件. **Conductor** 从熟悉的非线性媒体音轨编辑器开始, 添加模拟, 数字, 串行, DMX-512, PWM, 命令逻辑, 颜色和 UDP 输出控制音轨. 您可以通过鼠标, 键盘, DMX-512, MIDI, 操纵杆或其他 Direct-X 兼容的输入, 实时编排播放内容.



PROCOMMANDER® ES3  
威龍司令 ES3

PROCOMMANDER® 3  
威龍司令 3

PROCOMMANDER® PHX2  
威龍司令 PHX2

PROCOMMANDER® LX2  
威龍司令 LX2

PROCOMMANDER® LTC  
威龍司令 LTC

PROCOMMANDER® AX  
威龍司令 AX

PROCOMMANDER® HX  
威龍司令 HX

PROCOMMANDER® VX  
威龍司令 VX

PRISM TAG™ SYSTEM  
系統

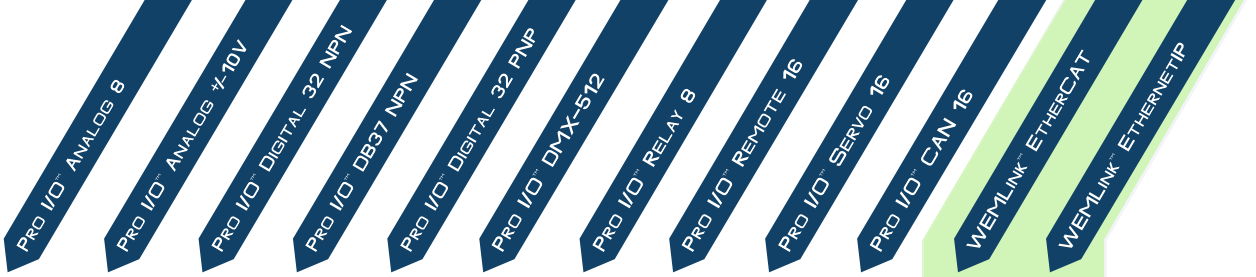
以太网						2x	2x	4x	1x
WEM-NET	-								-
I/O-NET									2x
ArtNet 支持									-
Mini USB									1x
显示器	液晶显示器	液晶显示器	液晶显示器	液晶显示器	液晶显示器	图形	图形	图形	-
数字输入/输出	8/8	16/16	16/16	16/16	16/8	8*/4	16/16*	16/16*	0/4
RS-232/ RS-485/ CAN	-	2/2/0	1/2/0	2/2/0	6/2/0	0/1/1	4/1/1	7/3/1	0/1
DMX 输入/输出	0/512	512/512	512/512	512/512	2x 0/512	0/512*	512/512	512/512	-
伺服输出	-	4	-	-	-	-	8	8	-
模拟输入/输出	-	8/4	8/0	8/4	-	4*/4	12/4	12/4	-
模拟闭环	-	-	-	-	-	4/4	4	4	-
SMPT E	-	Opt.	输入/输出	输入/输出	输入/输出	-	输入/输出	输入/输出	-
实时时钟	-					-			-
内存存储器	MicroSD	MicroSD	MicroSD	SD	microSD	MicroSD	SD	SD	MicroSD
放大器 (高功率 D 类)				-	-				-
音频	1x 1/8"	1x 1/8"	4x RCA	16x 1/4"	3x Terminal Blk	1x 1/8"	2x 25p. Sub-D	25p. Sub-D	1x 1/8" / Opt.
复调音频	-	-		-	-				-
麦克风输入/线路输入	-	-	-	-	1/0	-	2x 1/4" / 1x 1/4"	2x 1/4" / 1x 1/4"	-
Wi-Fi	-	-	-	-	-		-	-	Opt.
4K/全高清视频播放器	-	-	-	-	0/1	-	-		Opt.

Opt. = 可选  
黑色 = PrismTag™ Target

= 包含的功能  
蓝色 = PrismTag™ Wand (Audio)

- = 未包含的功能  
紫色 = PrismTag™ Scoring Display

\* = 共享的功能



以太网												
WEM-NET												
ArtNet 支持											-	-
Mini USB											-	-
显示器	液晶显示器	液晶显示器	液晶显示器	液晶显示器	液晶显示器	液晶显示器	液晶显示器	液晶显示器	液晶显示器	液晶显示器	-	-
数字输入/输出	-	-	0/32	0/32	0/32	-	-	16/0	-	-	-	-
RS-232/ RS-485	1/1	1/1	1/1	1/1	1/1	1/1	1/1	1/1	1/1	1/1	0/1	0/1
DMX 输入/输出	512/0	512/0	512/0	512/0	512/0	512/512	512/0	512/0	512/0	512/0	-	-
伺服输出	-	-	-	-	-	-	-	-	16	16	-	-
继电器输出	-	-	-	-	-	-	0/8	-	-	-	-	-
模拟输入/输出	0/8	-	-	0/8	-	-	-	-	-	-	-	-
实时时钟	-	-	-	-	-	-	-		-	-	-	-
内存存储器	-	-	-	-	-	-	-	EEProm	-	-	-	-
独立式	-	-	-	-	-	-	-		-	-		
EtherCAT	-	-	-	-	-	-	-	-	-	-		-

Opt. = 可选

= 包含的功能

-- = 未包含的功能



ProCommander® Series/ 威阁司令™ 系列  
ProCommander X Series/ 威阁司令™ X 系列  
Pro I/O™ Series/ Pro I/O™ 系列  
PrismTag™ System/ 棱镜交互™ 系统

[www.WeiglControl.com](http://www.WeiglControl.com)

**Weigl Support and Solutions Center** | [www.Weigl.Support](http://www.Weigl.Support)



**WeiglControl/ 威阁**  
+436508433348



**WeiglControl/ 威阁 美洲**  
+14409415849

© 2007 - 2019 - Weigl GmbH & Co KG and WeiglControls  
ProCommander® 是美国注册商标 #5,260,804  
信息视为准确, 但不予以担保. 如有变更, 恕不另行通知.  
图像在征得同意后使用, 系版权所有者之资产.